



# GMT MONTHLY MEMBERSHIP PROGRESS REPORT

Results as of: 5/31/2020

Multiple District 355

LOCATION: REPUBLIC OF KOREA

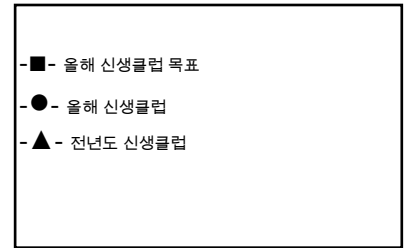
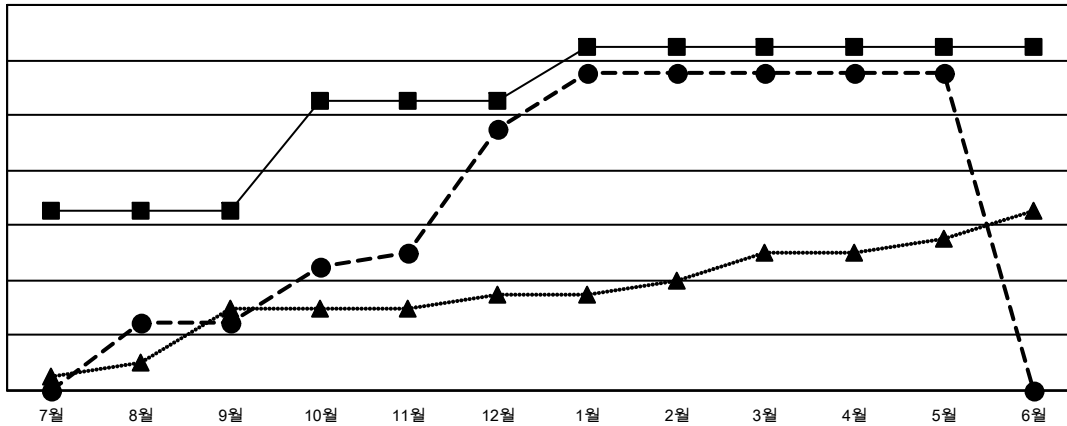
GMT: OPEN

현장지역 GMT 5 - K

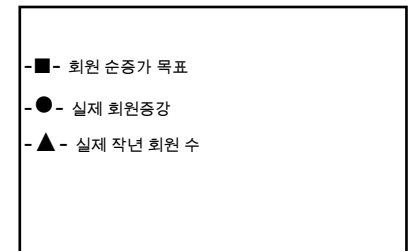
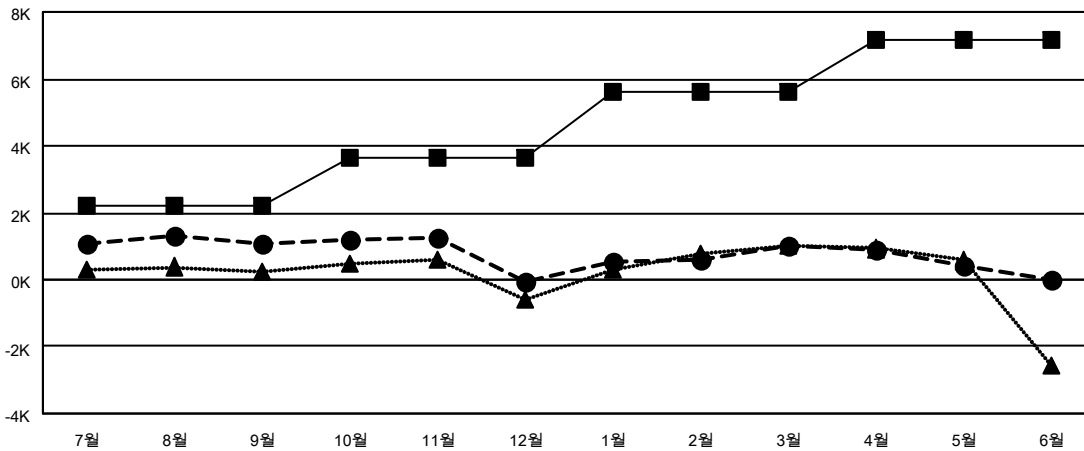
클럽			
결과- 2019-2020			
사분기	신생클럽 목표	신생클럽	해산된 클럽
7월/8월/9월	13	5	3
10월/11월/12월	8	14	1
1월/2월/3월	4	4	25
4월/5월/6월	0	0	0

회원 1인당			
결과- 2019-2020			
사분기	회원 순증가 목표	실제 회원증강	실제 퇴회 회원 수(전출입 포함)
7월/8월/9월	2210	2,781	1,620
10월/11월/12월	1450	2,008	3,073
1월/2월/3월	1940	1,863	667
4월/5월/6월	1590	368	912

목표 및 누적 신생클럽 수



목표 및 누적 회원수



해산된 클럽: 29	1명 이상의 신입회원을 등록한 944 CLUBS OF 1075	<b>성별 분포</b>
		남성 35,409 (71.59%)
		여성 14,051 (28.41%)
<b>퇴회회원</b>	<a href="#">누적 회원 데이터를 확인하시려면 여기에 클릭하십시오.</a>	가족 단위 회원 총수 5,466
작고 120		회비 절반을 지불하는 가족회원 3,233
클럽해산 55		
기타 6,097		
합계 6,272		